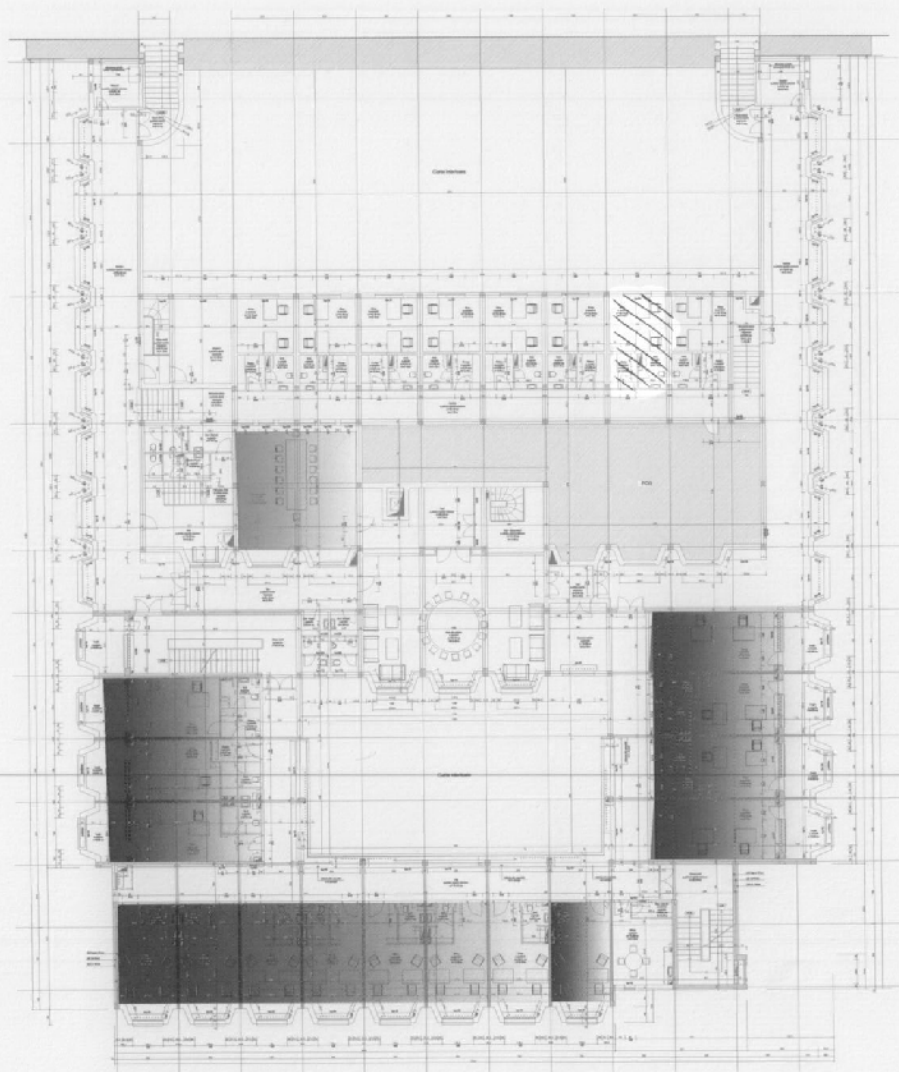


ANEXA.



- Biblioteca Judeteana
- Muzeul Judetean
- Consiliul Judetean Mures
- EVIDENȚA PERSOANELOR
- ECOLECT și ADI
- FILARMONICA ( solicitare pt. biblioteca de instrumente -partituri)

Etaj I.

<b>AMPLASARE IN REABILITARE PENTRU CONVERSIA SPAȚIULUI          DE ÎN PLĂȚU HOTELIERI ÎN SPAȚIU ADMINISTRATIV</b> Hotel Poni TÂMBULEA MUREȘ, ex-FILARMONIC, nr.2, JALĂUȘI	
DETALIUL DE DESCRIȚIE SUPRAFĂȚĂ ÎNCLINĂ ÎN PLANUL DE PROIECTARE	
SCHEMĂ ARHITECTURALĂ ex-Proiect, nr.2, 1g.0000, 1g.0000	
S.C. MULTINVEST SRL TRAFICULUI DE ÎNCLINĂ, nr.2 JUDEȚUL MUREȘ	
S.C. MULTINVEST SRL TRAFICULUI DE ÎNCLINĂ, nr.2 JUDEȚUL MUREȘ	
ARHITECTURA S.C. MULTINVEST SRL	ARHITECTURA S.C. MULTINVEST SRL
SITUATIA PROPRIETAR - PLAN B.S.M. 1.	A17m-6
1/4	1/4